





**ISO-CAB®**

ISO-PANELS 6-8-10-14

*Technische details*



*Technische opties*



*Verbindingen*



*Opties – Rekken*



*Deuren*



*Beschikbare opties*





## INLEIDING

ISOCAB N.V. opgericht in 1973 en succesvol op de binnenlandse en buitenlandse markt, heeft in deze tijd een ware reputatie als innovator en industrieel marktleider opgebouwd. Isocab N.V. is begonnen als producent van kleine en middelgrote koelkamers maar verruimde al snel zijn activiteiten naar de constructie van koel- en vrieshuizen voor slachthuizen, vleeswarenbedrijven, de volledige voedingsmiddelenindustrie. Het deurengamma, bestemd voor de koude-industrie, werd constant aangepast en vernieuwd zodat nu een uitgebreid en modern assortiment van schuifdeuren (automatisch en handbediend), draaideuren, pendeldeuren en bedrijfsdeuren geleverd kan worden.

Reeds vanaf 1986 worden er industriële panelen geproduceerd met een lengte tot 12 meter. Zowel de constructie van de grote koel- en vrieshuizen als de industriële bouw behoren sindsdien tot de mogelijkheden.

In 1991 werd een tweede fabriek gebouwd, eveneens in Duinkerke : ISOCAB FRANCE II. Het administratieve centrum van de ISOCAB Groep is gevestigd in de Treurnietstraat 10 te Harelbeke - Bavikhove (België).

Een stevige ervaring, investering in unieke produktiesystemen en een doorgedreven drang naar perfectie, hebben Isocab aan de top gebracht van de Europese isolatie-industrie. Daarom heeft Isocab wereldwijd zoveel tevreden klanten : in de commerciële sector van hotels, restaurants tot kleinhandelaars ; in de industriële sector met slachthuizen, voedselverwerkingsbedrijven en grootwarenhuizen. In samenspraak met onze klanten leveren wij zelfs sleutel-op-de-deur projecten.

De goede relatie met de klant is voor Isocab een levensverzekering.



ISOCAB N.V. in Harelbeke - Bavikhove, Treurnietstraat  
Administratief Centrum



<b>TYPES</b>	ISO 6 (C) - ISO 8 (H) - ISO 10 (F) - ISO 14 (D)
<b>OMSCHRIJVING</b>	ISOCAB panelen zijn sandwichpanelen, bestaande uit twee bekledingsplaten waartussen onder hoge druk polyurethaan hardschuim geschuimd is. Alle panelen hebben op de zijkant een dubbele tand-groefverbinding, zodat een vlakke montage bekomen wordt, bij de ISO 6 panelen is één enkele onderbroken tand-groef verbinding aangebracht. Minstens om de 600 mm is een kunststofpaneelsluiting voorzien, die toelaat twee panelen stevig en hermetisch aan elkaar of aan een hoekstuk te verbinden, waardoor een stabiel en vormvast geheel ontstaat. Het ISOCAB sluitsysteem verbindt met een draai- en trekbeweging de panelen tweemaal aan elkaar en het wordt langs de binnenzijde van de kamer bediend met een M10 zeskant steeksleutel. Het geheel blijft altijd demonteerbaar. De bekledingsplaten zijn aan de rand omgeplooid en voorzien van een verouderingsbestendig en gesloten cellen witte dichtingsband, die samendrukbaar is en zorgt voor de perfecte hermetische afdichting tussen de panelen.
<b>DIKTES</b>	ISO 6 = 60 mm ISO 8 = 80 mm ISO 10 = 100 mm ISO 14 = 140 mm
<b>MODULEMAAT</b>	300 mm
<b>AFMETINGEN</b>	Breedte = 300 - 600 - 900 - 1200 mm (Tol. $\pm 1,0$ mm) Lengte = 900 tot 3900 mm (Tol. $\pm 1,5$ mm)
<b>UITZICHT</b>	Oppervlak = vlak Zijkanten : ISO 6 = onderbroken tand-groef verbinding ISO 8-10-14 = dubbele tand en groef voor tapse ineenklemming
<b>AFWERKING</b>	Verzinkte gelakte staalplaat met beschermfolie Dikte : 0,63 mm totaal Kleur : wit - 9002 (RAL) Lak : polyestercoating - 25 micron - voedingskwaliteit Vloerpaneel : multiplex met antisliplaag in glasvezelversterkt fenolhars dikte = 9 mm belasting = max. 500 kg verdeeld over 4 rubberen wielen max. 3000 kg/m <sup>2</sup> verdeelde last
<b>SLUITSYSTEMEN</b>	Bestaande uit hoogwaardige kunststof, om de max. 600 mm Per sluitsysteem worden de panelen tweemaal aan elkaar vergrendeld met behulp van de zeskantsleutel M10.
<b>ISOLATIE</b>	Hard polyurethaanschuim Dichtheid = $\pm 40$ kg/m <sup>3</sup> (tol. $\pm 3$ kg/m <sup>3</sup> ) K-waarde ISO 6 = 0,372 W/m <sup>2</sup> K ISO 8 = 0,279 W/m <sup>2</sup> K ISO 10 = 0,223 W/m <sup>2</sup> K ISO 14 = 0,159 W/m <sup>2</sup> K Lambda waarde = 0,0223 W/mK - EN 12667 - na 9 weken Reactie bij brand : NBN S-21.203 - schuim = A4 - paneel = A1 NFP 92-507 - schuim = M4 - paneel = M2 DIN 4102-1 - schuim = B3 BS 476-7 - paneel = class 1 Optional : NFP 92-507 - paneel = M1 CFK-vrij
<b>GEWICHT</b>	ISO 6 = $\pm 12,5$ kg/m <sup>2</sup> ISO 8 = $\pm 13,3$ kg/m <sup>2</sup> ISO 10 = $\pm 14,1$ kg/m <sup>2</sup> ISO 14 = $\pm 15,7$ kg/m <sup>2</sup>
<b>TOEPASSING</b>	ISO 6 = positieve temperatuur (> 0°C) ISO 8 = positieve en negatieve temperatuur (> - 20°C) ISO 10 = positieve en negatieve temperatuur (> - 25°C) ISO 14 = negatieve temperatuur (> - 35°C)
<b>HOEKSTUKKEN</b>	Opgeschuimde kunststofprofielen met beschermfolie Afmetingen : ISO 6 = 60 x 60 mm ISO 8 = 80 x 80 mm ISO 10 = 100 x 100 mm ISO 14 = 140 x 140 mm
<b>ROOSTERINGSPROFIEL</b>	In hard PVC, 42 x 42 mm
<b>OPTIES</b>	- Afgeronde hoeken in kunststof of in aluminium - Witte kunststofplinten met onzichtbare bevestiging en toebehoren - Drukvereffeningsventielen bij diepvriescellen, in aantal volgens de capaciteit van de vriesinstallatie en de grootte van de cel



# TECHNISCHE OPTIES

## PANELEN

- PET FILM 55 my afwerking- wit 9002 (RAL) - 0,65 mm met PE film
- ALU ZINK afwerking (min. 100 m<sup>2</sup>)  
185 gr/m<sup>2</sup> - 0,50 mm zonder PE film
- ROESTVRIJSTAALBEKLEDING - 0,60 mm - met beschermfolie PE  
standaardafwerking : - Aisi 316 - rondgeborsteld  
- Aisi 304 - lijngeborsteld  
afwerking op aanvraag : Aisi 316 - lijngeborsteld
- SLUITSYSTEMEN om de 300 mm

## VLOERPANELEN

- PVC COATING (S) grijs - staalplaat - 1 mm - met PE film niet geschikt voor rollende belasting
- MULTIPLEX (WBP) AFWERKING - 9 mm (zonder vloerbekleding)
- VLOERBEKLEDING OP MULTIPLEX VLOERPANEEL (op maat, niet voorgeboord)
  - ALUMINIUMPLAAT getraand (Damier Quinttet)  
2,5/4 mm - belasting = max. 750 kg/4 rubberen wielen  
3,5/5 mm - belasting = max. 1000 kg/4 rubberen wielen
  - ALUMINIUM effen  
3 mm - belasting = max. 750 kg/4 rubberen wielen
  - STAALPLAAT verzinkt  
3 mm - belasting = max 1.200 kg/4 rubberen wielen
  - STAALPLAAT (eenzijdig) gemetaliseerd geruit  
5/7 mm - belasting = max. 1.500 kg/4 rubberen wielen
- ROESTVRIJSTAALPLAAT 0,80 mm (AISI 304)  
gewafeld 5 WL, antislip R13, + multiplex vloerpaneel  
belasting max 500 kg/4 rubberen wielen

## SCHEIDINGSWAND

- WAND EN PLAFONDAANSLUITING
  - Met T-paneel
  - Met inwendig afgewerkt hoekprofiel 60 x 60 mm witgelakt 9002 (RAL) incl. schroeven  
Uitsluitend per lengte van 3000 mm
- VLOERAANSLUITING
  - Kamers met vloer - ISO 6 = "U"-profiel met schroeven  
- ISO 8, 10 en 14 = 2 positioneerprofiel met schroeven
  - Kamers zonder vloer - "U"-montageprofiel

## AANBOUW HOEKSTUK

- ISO 6/8/10 eenzijdig afgewerkt met staalplaatprofiel incl. bevestigingsschroeven.

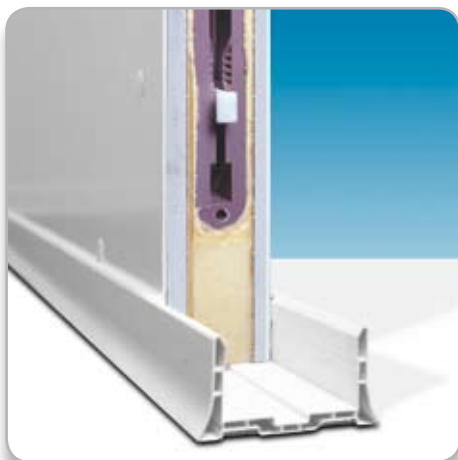
## 3 RICHTINGSHOEKPROFIELEN

### ISOLATIE

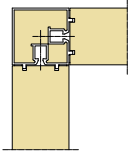
- M1 PANEEL (B2 isolatie)

### ISO 14 KAMER ZONDER VLOER

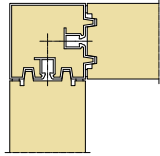
- Vloerhoek op een alu zink (1 mm) - L-profiel (30 x 200 mm) met pluggen



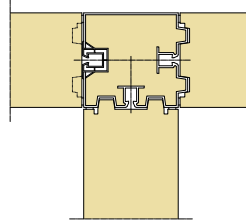
# VERBINDINGEN



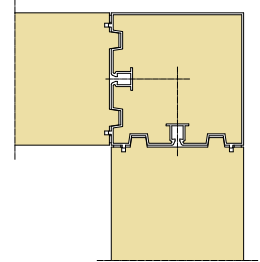
ISO 6  
WAND / WAND - PLAFOND



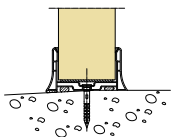
ISO 8/10/14  
WAND / WAND - PLAFOND



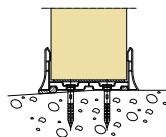
ISO 8/10/14  
WAND / WAND - PLAFOND



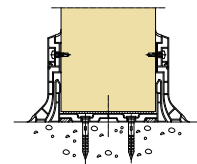
ISO 8/10/14  
WAND / WAND - PLAFOND



ISO 6 - ZONDER VLOER



ISO 8/10 - ZONDER VLOER



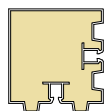
ISO 8/10 - ZONDER VLOER + PLINTEN



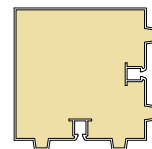
**C = ISO 6  
HOEKSTUK**



**HO/FO/DO ISO 8/10/14  
HOEKSTUK**



**H1/F1/D1 ISO 8/10/14  
HOEKSTUK**



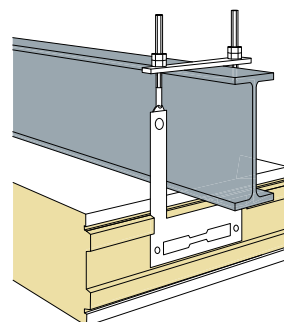
**H2/F2/D2 ISO 8/10/14  
HOEKSTUK**



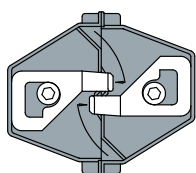
**UC ISO 6 - U-MONTAGEPROFIEL**



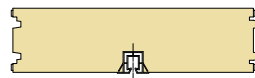
**UH - ISO 8 - U-MONTAGEPROFIEL  
UF - ISO 10 - U-MONTAGEPROFIEL**



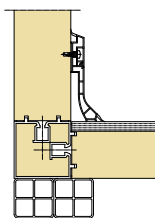
**PLAFONDOPHANGING**



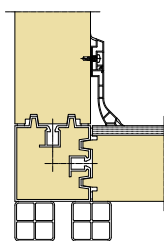
**PANEELSLUITSYSTEEM**



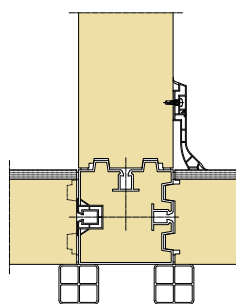
**T - PANEEL 300 MM**



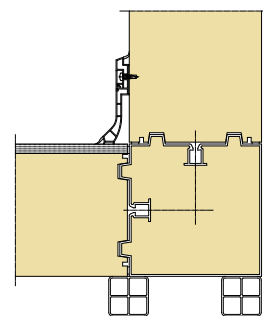
**ISO 6 - MET VLOER**



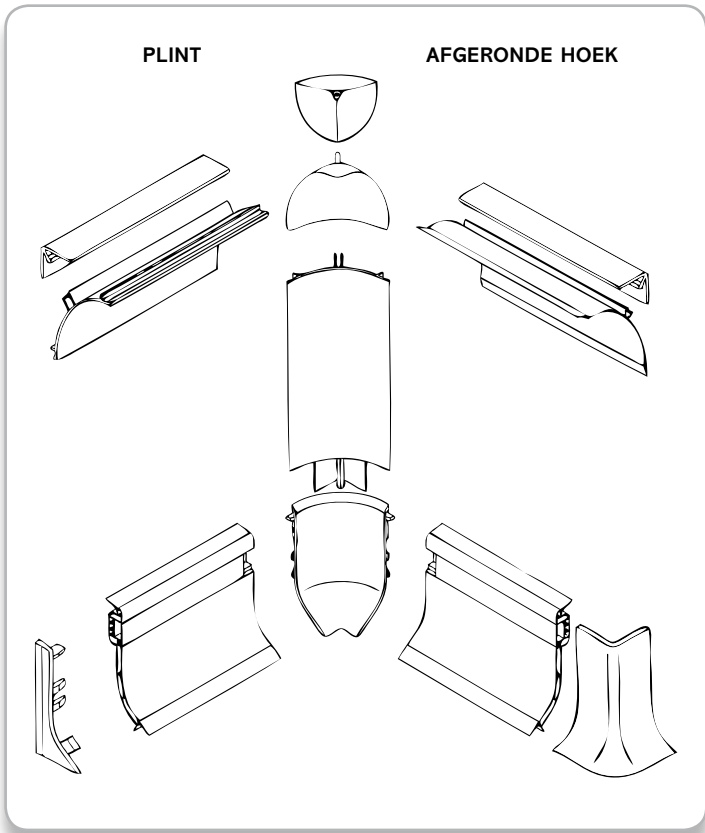
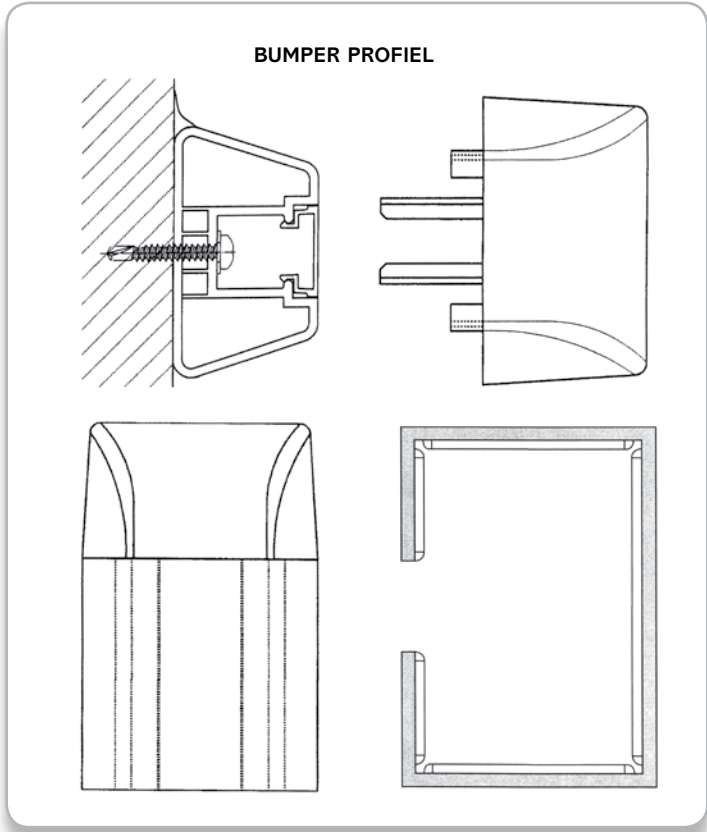
**ISO 8/10/14 - MET VLOER**



**ISO 8/10/14 - MET VLOER**



**ISO 8/10/14 - MET VLOER**







# DEUREN



D

DD

E



F

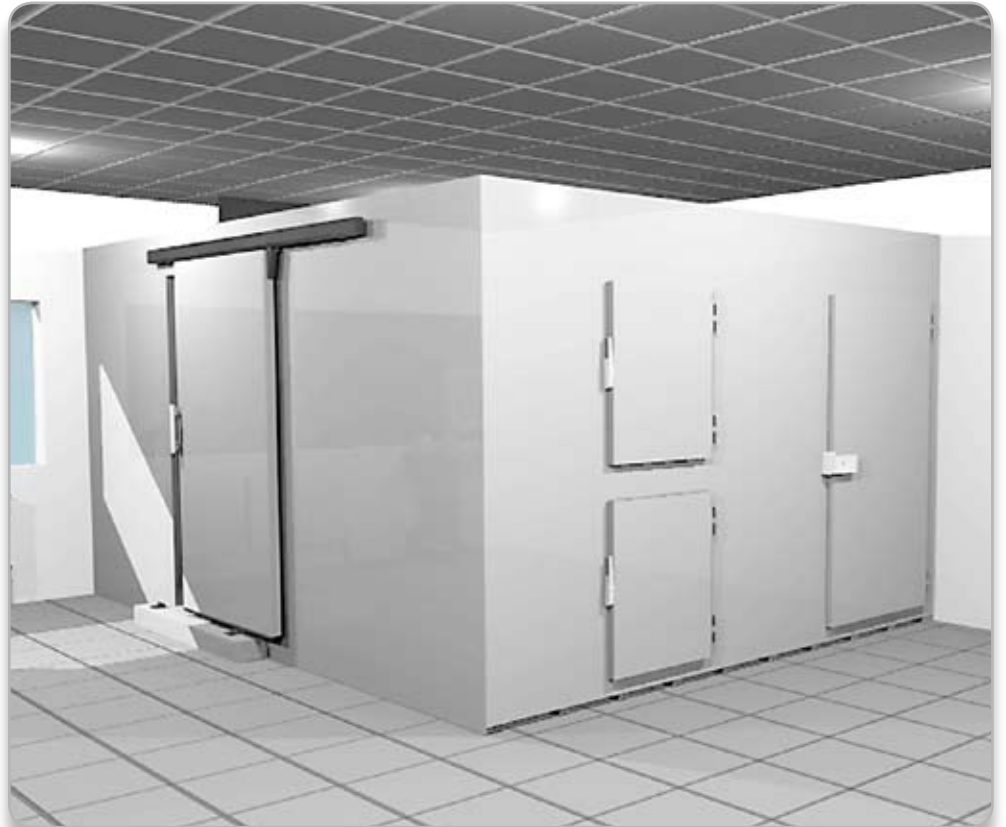
N

B

- D = HALFINLIGGENDE DRAAIDEUR - ENKELVLEUGELIG
- DD = HALFINLIGGENDE DRAAIDEUR - DUBBELVLEUGELIG
- E = SCHUIFDEUR
- F = GEÏSOLEERDE PENDELDEUR
- N = POLYETHYLEEN PENDELDEUR
- B = BEDRIJFSDEUR

## BESCHIKBARE OPTIES







N.V. ISOCAB S.A. • Treurnietstraat 10 • 8531 Harelbeke - Bavikhove • Belgium

☎ +32 56 73 43 11 • 📠 +32 56 73 43 22 • 📧 info@isocab.be • 🌐 www.isocab.be

